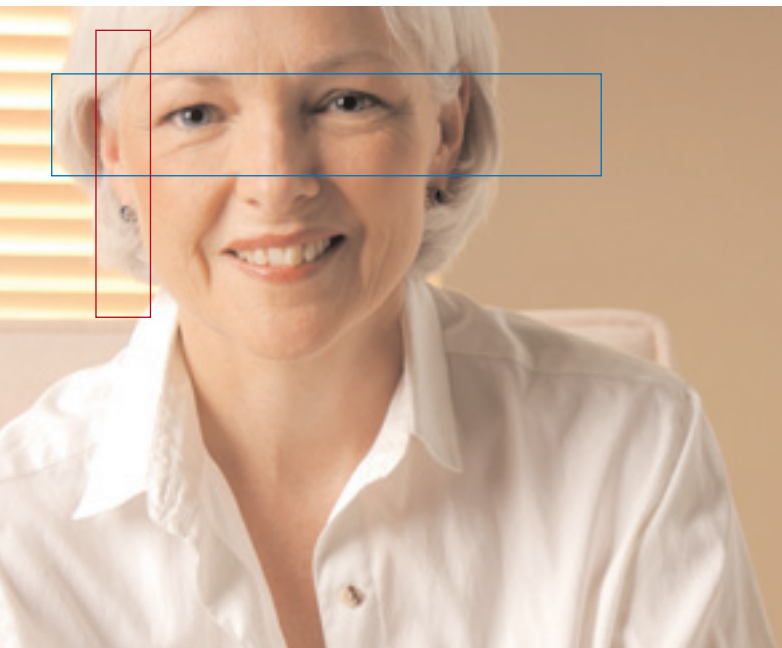


Schmerztagebuch



Arzneimittel Ihres Vertrauens



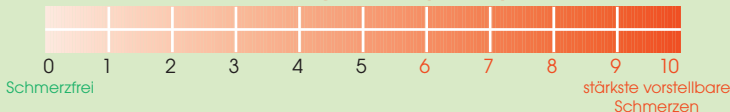
Vorwort

Liebe Patientin, lieber Patient,

Sie haben dieses Schmerztagebuch erhalten um die Stärke wie den Zeitpunkt Ihrer Schmerzen besser einschätzen und damit effektiver behandeln zu können. Daher ist es wichtig, dass Sie sich jeden Tag ein wenig Zeit nehmen, um die folgenden Tabellen sorgfältig auszufüllen. Sie als Patient stehen im Mittelpunkt der Behandlung und sollen Nichts an Lebensqualität einbüßen, nur weil Ihre Schmerzen möglicherweise unzureichend behandelt werden. Wenden Sie sich vertrauensvoll an Ihren behandelnden Arzt, um über Ihre Schmerzen zu sprechen.

Die folgende Skala soll Ihnen helfen, die Schmerzstärke zu erfassen und aufzuschreiben.

Numerische Analogskala (NAS)





Bitte umkringeln Sie jeden Tag morgens, mittags und abends den Zahlenwert, der der empfundenen Stärke Ihrer Schmerzen entspricht. Der Zahlenwert 0 entspricht dabei schmerzfrei, der Zahlenwert 10 stärksten vorstellbaren Schmerzen

Bitte kreuzen Sie an, ob Sie Stuhlgang hatten, ob Sie übermäßige Müdigkeit verspüren, ob ihnen übel war und ob Sie einen ungestörten Nachtschlaf hatten. Weiterhin sollten Sie, sofern es zutreffend ist, im Anmerkungsfeld angeben, ob Sie andere Medikamente zusätzlich eingenommen haben oder ob neue andersartige Beschwerden aufgetreten sind.

All diese Angaben sollen helfen, dass Ihr Arzt die Schmerzbehandlung optimal auf Ihre individuellen Bedürfnisse abstimmen kann. Bitte bringen Sie das Schmerztagebuch zu jedem Arztbesuch mit.

Gute Besserung wünscht Ihnen

Ihre
HEXAL AG

Patientendaten

Name, Vorname _____

Straße _____

PLZ/Ort _____

Telefon _____ Mobil _____

Geburtsdatum _____

Benachrichtigung im Notfall

Name, Vorname _____

Straße _____

PLZ/Ort _____

Telefon _____ Mobil _____

Behandelnder Arzt

Adresse/Arztstempel

Therapieplan

Präparat	morgens	mittags	abends	nachts

Anmerkungen

So füllen Sie das Schmerzprotokoll aus!

Tag	Montag			Dienstag			Mittwoch		
Datum				XX.XX.XX					
Zeit	mo.	Datum eintragen		mo.	mi.	ab.	mo.	mi.	ab.
stärkster Schmerz	10			10	10	10	10	10	10
☹	9	9	9	9	9	9	9	9	9
↑	8	8	8	8	8	8	8	8	8
Schmerzstärke	7	7	7	7	7	7	7	7	7
↓	6	6	6	6	6	6	6	6	6
	5	5	5	5	5	5	5	5	5
	4	4	4	4	4	4	4	4	4
	3	3				3	3	3	3
	2	2				2	2	2	2
☺	1	1				1	1	1	1
Schmerzfrei	0	0	0	0	0	0	0	0	0

Kringel um Schmerzstärke machen

Stuhlgang

Stuhlgang

Stuhlgang

Müdigkeit

Müdigkeit

Müdigkeit

Übelkeit

Übelkeit

Übelkeit

Schlafstörung

Schlafstörung

Schlafstörung

Nachtschmerz

Nachtschmerz

Nachtschmerz

Anmerkungen

30 MCP HEXAL®
Tropfen

mo. = morgens mi. = mittags ab. = abends

Donnerstag			Freitag			Samstag			Sonntag		
mo.	mi.	ab.	mo.	mi.	ab.	mo.	mi.	ab.	mo.	mi.	ab.
10	10	10	10	10	10	10	10	10	10	10	10
9	9	9	9	9	9	9	9	9	9	9	9
8	8	8	8	8	8	8	8	8	8	8	8
7	7	7	7	7	7	7	7	7	7	7	7
6	6	6	6	6	6	6	6	6	6	6	6
5	5	5	5	5	5	5	5	5	5	5	5
4	4	4	4	4	4	4	4	4	4	4	4
3	3	3	3	3	3	3	3	3	3	3	3
2	2	2	2	2	2	2	2	2	2	2	2
1	1	1	1	1	1	1	1	1	1	1	1
0	0	0	0	0	0	0	0	0	0	0	0

Stuhlgang

Stuhlgang

Stuhlgang

Stuhlgang

Müdigkeit

*z. B. Kreuz bei Stuhlgang
und Übelkeit machen*

Müdigkeit

Müdigkeit

Übelkeit

Übelkeit

Übelkeit

Schlafstörung

Schlafstörung

Schlafstörung

Schlafstörung

Nachschmerz

Nachschmerz

Nachschmerz

Nachschmerz

*Hier bitte Medikament
oder Beschwerden
eintragen*

Ihr Schmerzprotokoll

Tag	Montag			Dienstag			Mittwoch		
Datum									
Zeit	mo.	mi.	ab.	mo.	mi.	ab.	mo.	mi.	ab.
stärkster Schmerz	10	10	10	10	10	10	10	10	10
	9	9	9	9	9	9	9	9	9
↑ Schmerzstärke ↓	8	8	8	8	8	8	8	8	8
	7	7	7	7	7	7	7	7	7
	6	6	6	6	6	6	6	6	6
	5	5	5	5	5	5	5	5	5
	4	4	4	4	4	4	4	4	4
	3	3	3	3	3	3	3	3	3
	2	2	2	2	2	2	2	2	2
	1	1	1	1	1	1	1	1	1
		0	0	0	0	0	0	0	0
	Schmerzfrei	0	0	0	0	0	0	0	0

 Stuhlgang

 Stuhlgang

 Stuhlgang

 Müdigkeit

 Müdigkeit

 Müdigkeit

 Übelkeit

 Übelkeit

 Übelkeit

 Schlafstörung

 Schlafstörung

 Schlafstörung

 Nachtschmerz

 Nachtschmerz

 Nachtschmerz

Anmerkungen

mo. = morgens mi. = mittags ab. = abends

Donnerstag			Freitag			Samstag			Sonntag		
mo.	mi.	ab.	mo.	mi.	ab.	mo.	mi.	ab.	mo.	mi.	ab.
10	10	10	10	10	10	10	10	10	10	10	10
9	9	9	9	9	9	9	9	9	9	9	9
8	8	8	8	8	8	8	8	8	8	8	8
7	7	7	7	7	7	7	7	7	7	7	7
6	6	6	6	6	6	6	6	6	6	6	6
5	5	5	5	5	5	5	5	5	5	5	5
4	4	4	4	4	4	4	4	4	4	4	4
3	3	3	3	3	3	3	3	3	3	3	3
2	2	2	2	2	2	2	2	2	2	2	2
1	1	1	1	1	1	1	1	1	1	1	1
0	0	0	0	0	0	0	0	0	0	0	0

Stuhlgang

Stuhlgang

Stuhlgang

Stuhlgang

Müdigkeit

Müdigkeit

Müdigkeit

Müdigkeit

Übelkeit

Übelkeit

Übelkeit

Übelkeit

Schlafstörung

Schlafstörung

Schlafstörung

Schlafstörung

Nachtschmerz

Nachtschmerz

Nachtschmerz

Nachtschmerz

Ihr Schmerzprotokoll

Tag	Montag			Dienstag			Mittwoch			
Datum										
Zeit	mo.	mi.	ab.	mo.	mi.	ab.	mo.	mi.	ab.	
stärkster Schmerz	10	10	10	10	10	10	10	10	10	
	9	9	9	9	9	9	9	9	9	
↑ Schmerzstärke ↓	8	8	8	8	8	8	8	8	8	
	7	7	7	7	7	7	7	7	7	
	6	6	6	6	6	6	6	6	6	
	5	5	5	5	5	5	5	5	5	
	4	4	4	4	4	4	4	4	4	
	3	3	3	3	3	3	3	3	3	
	2	2	2	2	2	2	2	2	2	
	1	1	1	1	1	1	1	1	1	
	Schmerzfrei	0	0	0	0	0	0	0	0	0

 Stuhlgang

 Stuhlgang

 Stuhlgang

 Müdigkeit

 Müdigkeit

 Müdigkeit

 Übelkeit

 Übelkeit

 Übelkeit

 Schlafstörung

 Schlafstörung

 Schlafstörung

 Nachtschmerz

 Nachtschmerz

 Nachtschmerz

Anmerkungen

mo. = morgens mi. = mittags ab. = abends

Donnerstag			Freitag			Samstag			Sonntag		
mo.	mi.	ab.	mo.	mi.	ab.	mo.	mi.	ab.	mo.	mi.	ab.
10	10	10	10	10	10	10	10	10	10	10	10
9	9	9	9	9	9	9	9	9	9	9	9
8	8	8	8	8	8	8	8	8	8	8	8
7	7	7	7	7	7	7	7	7	7	7	7
6	6	6	6	6	6	6	6	6	6	6	6
5	5	5	5	5	5	5	5	5	5	5	5
4	4	4	4	4	4	4	4	4	4	4	4
3	3	3	3	3	3	3	3	3	3	3	3
2	2	2	2	2	2	2	2	2	2	2	2
1	1	1	1	1	1	1	1	1	1	1	1
0	0	0	0	0	0	0	0	0	0	0	0

 Stuhlgang Stuhlgang Stuhlgang Stuhlgang Müdigkeit Müdigkeit Müdigkeit Müdigkeit Übelkeit Übelkeit Übelkeit Übelkeit Schlafstörung Schlafstörung Schlafstörung Schlafstörung Nachtschmerz Nachtschmerz Nachtschmerz Nachtschmerz

Ihr Schmerzprotokoll

Tag	Montag			Dienstag			Mittwoch			
Datum										
Zeit	mo.	mi.	ab.	mo.	mi.	ab.	mo.	mi.	ab.	
stärkster Schmerz	10	10	10	10	10	10	10	10	10	
	9	9	9	9	9	9	9	9	9	
↑ Schmerzstärke ↓	8	8	8	8	8	8	8	8	8	
	7	7	7	7	7	7	7	7	7	
	6	6	6	6	6	6	6	6	6	
	5	5	5	5	5	5	5	5	5	
	4	4	4	4	4	4	4	4	4	
	3	3	3	3	3	3	3	3	3	
	2	2	2	2	2	2	2	2	2	
	1	1	1	1	1	1	1	1	1	
		0	0	0	0	0	0	0	0	0
	Schmerzfrei									

 Stuhlgang

 Stuhlgang

 Stuhlgang

 Müdigkeit

 Müdigkeit

 Müdigkeit

 Übelkeit

 Übelkeit

 Übelkeit

 Schlafstörung

 Schlafstörung

 Schlafstörung

 Nachtschmerz

 Nachtschmerz

 Nachtschmerz

Anmerkungen

mo. = morgens mi. = mittags ab. = abends

Donnerstag			Freitag			Samstag			Sonntag		
mo.	mi.	ab.	mo.	mi.	ab.	mo.	mi.	ab.	mo.	mi.	ab.
10	10	10	10	10	10	10	10	10	10	10	10
9	9	9	9	9	9	9	9	9	9	9	9
8	8	8	8	8	8	8	8	8	8	8	8
7	7	7	7	7	7	7	7	7	7	7	7
6	6	6	6	6	6	6	6	6	6	6	6
5	5	5	5	5	5	5	5	5	5	5	5
4	4	4	4	4	4	4	4	4	4	4	4
3	3	3	3	3	3	3	3	3	3	3	3
2	2	2	2	2	2	2	2	2	2	2	2
1	1	1	1	1	1	1	1	1	1	1	1
0	0	0	0	0	0	0	0	0	0	0	0

Stuhlgang

Stuhlgang

Stuhlgang

Stuhlgang

Müdigkeit

Müdigkeit

Müdigkeit

Müdigkeit

Übelkeit

Übelkeit

Übelkeit

Übelkeit

Schlafstörung

Schlafstörung

Schlafstörung

Schlafstörung

Nachtschmerz

Nachtschmerz

Nachtschmerz

Nachtschmerz

Ihr Schmerzprotokoll

Tag	Montag			Dienstag			Mittwoch		
Datum									
Zeit	mo.	mi.	ab.	mo.	mi.	ab.	mo.	mi.	ab.
stärkster Schmerz	10	10	10	10	10	10	10	10	10
	9	9	9	9	9	9	9	9	9
↑	8	8	8	8	8	8	8	8	8
	7	7	7	7	7	7	7	7	7
Schmerzstärke	6	6	6	6	6	6	6	6	6
	5	5	5	5	5	5	5	5	5
↓	4	4	4	4	4	4	4	4	4
	3	3	3	3	3	3	3	3	3
↓	2	2	2	2	2	2	2	2	2
	1	1	1	1	1	1	1	1	1
Schmerzfrei	0	0	0	0	0	0	0	0	0

 Stuhlgang

 Stuhlgang

 Stuhlgang

 Müdigkeit

 Müdigkeit

 Müdigkeit

 Übelkeit

 Übelkeit

 Übelkeit

 Schlafstörung

 Schlafstörung

 Schlafstörung

 Nachtschmerz

 Nachtschmerz

 Nachtschmerz

Anmerkungen

mo. = morgens mi. = mittags ab. = abends

Donnerstag			Freitag			Samstag			Sonntag		
mo.	mi.	ab.	mo.	mi.	ab.	mo.	mi.	ab.	mo.	mi.	ab.
10	10	10	10	10	10	10	10	10	10	10	10
9	9	9	9	9	9	9	9	9	9	9	9
8	8	8	8	8	8	8	8	8	8	8	8
7	7	7	7	7	7	7	7	7	7	7	7
6	6	6	6	6	6	6	6	6	6	6	6
5	5	5	5	5	5	5	5	5	5	5	5
4	4	4	4	4	4	4	4	4	4	4	4
3	3	3	3	3	3	3	3	3	3	3	3
2	2	2	2	2	2	2	2	2	2	2	2
1	1	1	1	1	1	1	1	1	1	1	1
0	0	0	0	0	0	0	0	0	0	0	0

 Stuhlgang Stuhlgang Stuhlgang Stuhlgang Müdigkeit Müdigkeit Müdigkeit Müdigkeit Übelkeit Übelkeit Übelkeit Übelkeit Schlafstörung Schlafstörung Schlafstörung Schlafstörung Nachtschmerz Nachtschmerz Nachtschmerz Nachtschmerz

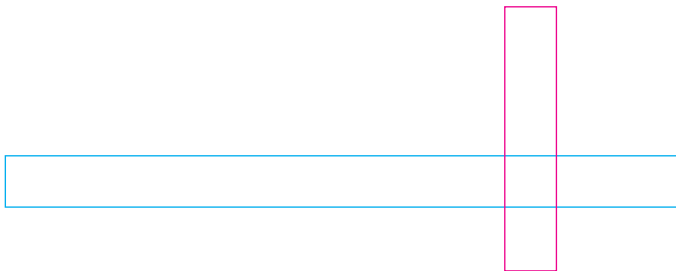
Hinweis



Bitte folgen Sie den Therapieempfehlungen Ihres behandelnden Arztes und verändern Sie nicht eigenmächtig die Therapie und Dosierung.

Es ist möglich, dass Sie verschiedene Medikamente erhalten, die ggf. zu einer gegenseitigen Verstärkung der Nebenwirkungen führen können. Zu diesen Arzneimitteln gehören v. a. Schlafmittel, Antidepressiva, Narkosemittel und Neuroleptika.

Bitte nehmen Sie keine anderen Medikamente ein oder setzen Sie die Schmerztherapie nicht eigenmächtig ab, ohne dies mit Ihrem behandelnden Arzt zu besprechen.



Haben Sie noch Fragen?

Unsere Patientenbroschüre „Lebensqualität trotz Schmerzen“ enthält interessante Informationen rund um das Thema Schmerz.



Unter folgender Adresse können Sie die Broschüre „Lebensqualität trotz Schmerzen“, sowie weitere Exemplare dieses Schmerztagebuchs kostenfrei bestellen:

HEXAL AG

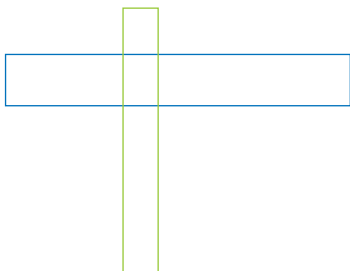
Patientenservice
Industriestraße 25
83607 Holzkirchen

Telefon: 0 80 24/9 08 - 0

Telefax: 08 00/4 39 25 05

e-mail: service@hexal.de

Internet: www.schmerz.de



**Ihr Arzt, Ihre Apotheke
und HEXAL AG wünschen Ihnen
GUTE BESSERUNG!**





HEXAL AG

Industriestr. 25 • 83607 Holzkirchen
Tel.: 080 24/908-0 • Fax: 080 24/908-12 90
E-Mail: service@hexal.de • www.hexal.de